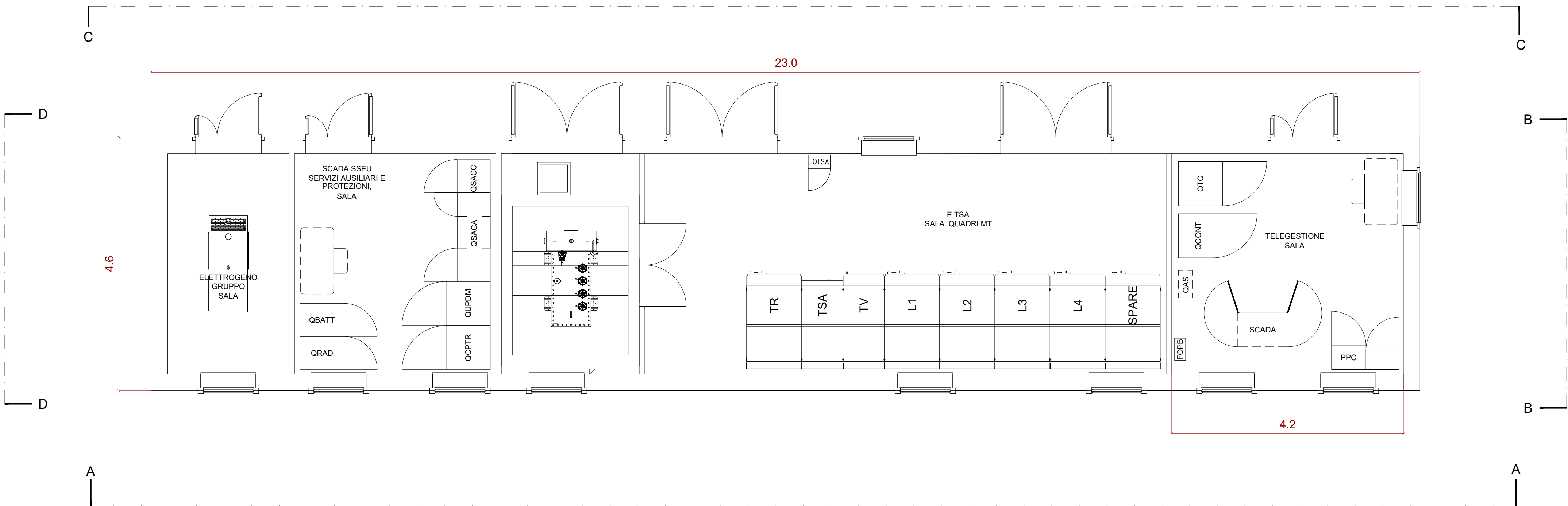


PLANIMETRIA E SEZIONI ELETTROMECCANICHE DELLA STAZIONE DI UTENZA

CABINATI DI STAZIONE UTENTE - PIANTE, PROSPETTI E SEZIONI

Scala 1:50

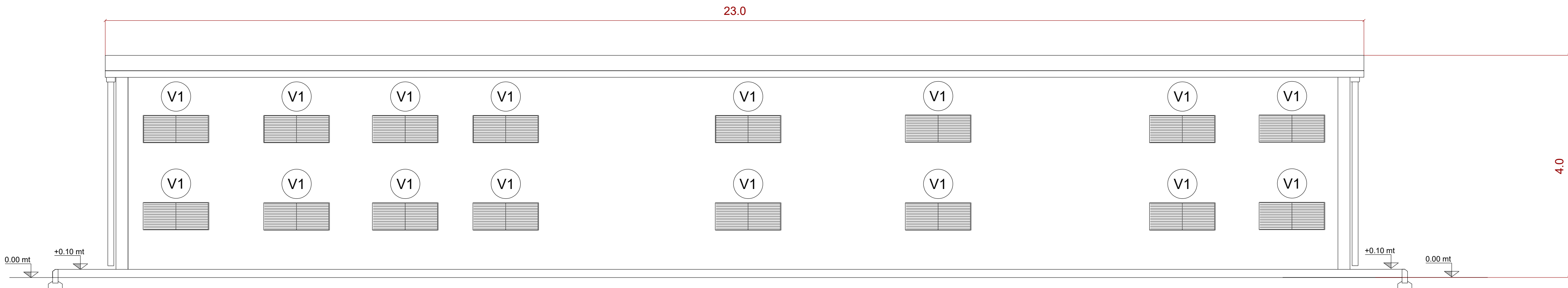
VISTA IN PIANTA



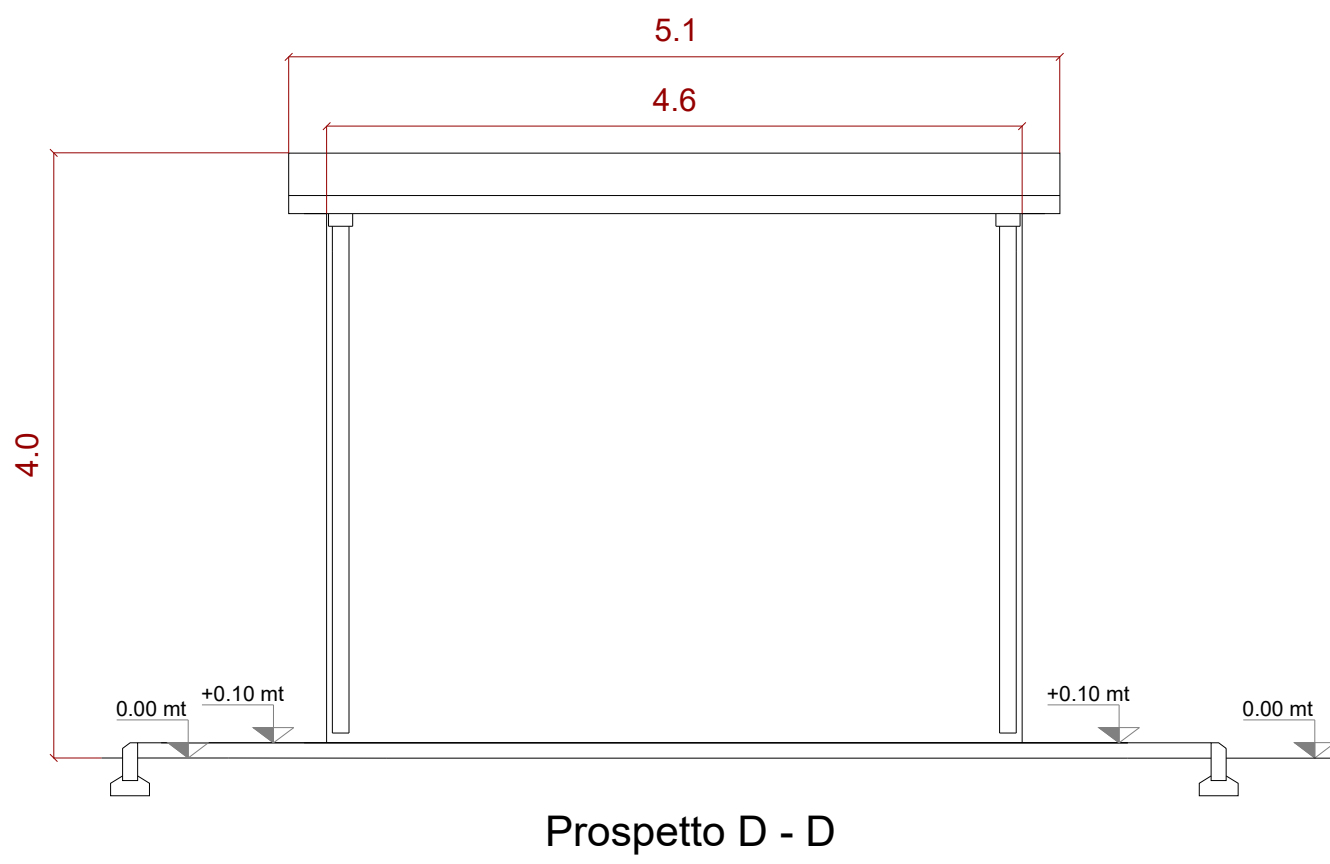
VISTA FRONTALE



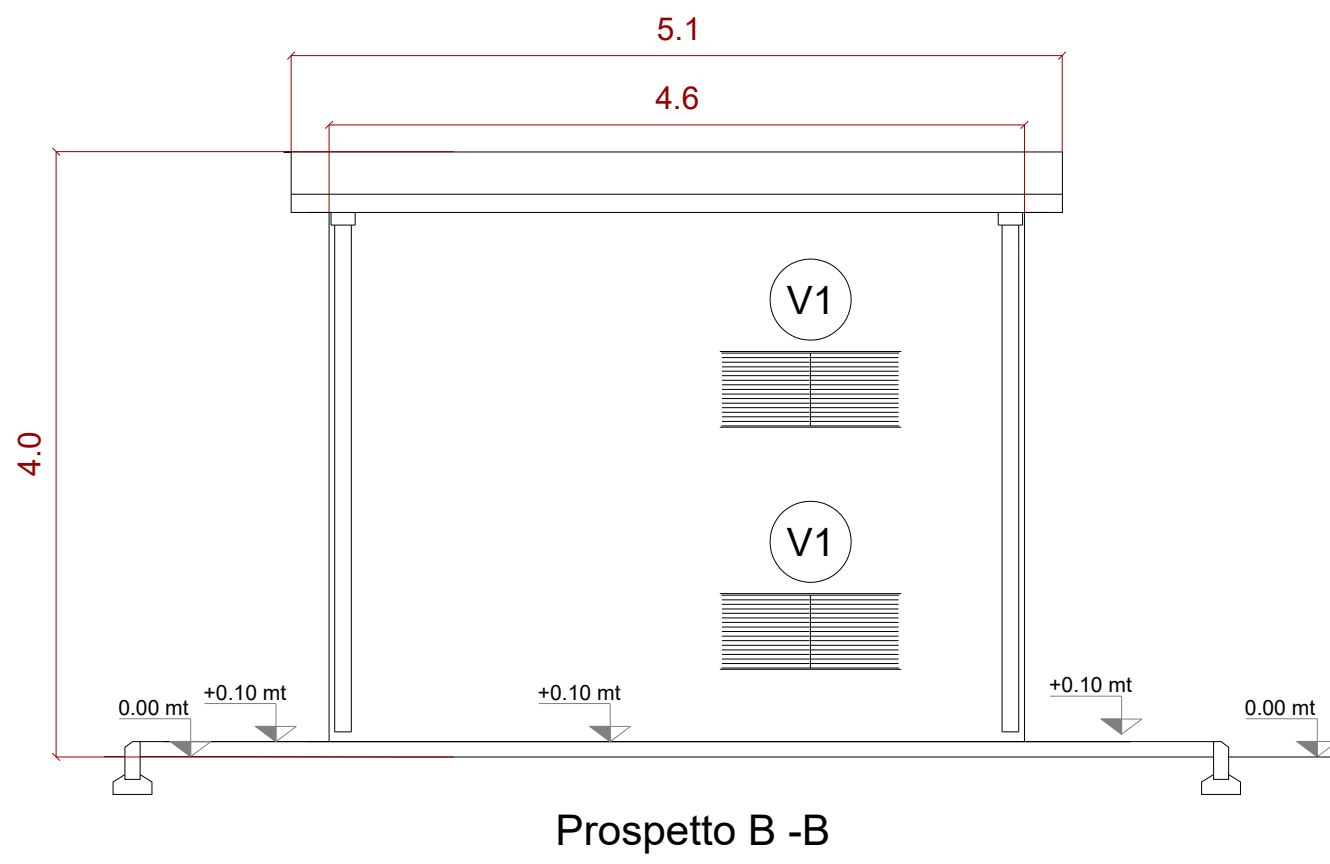
VISTA POSTERIORE



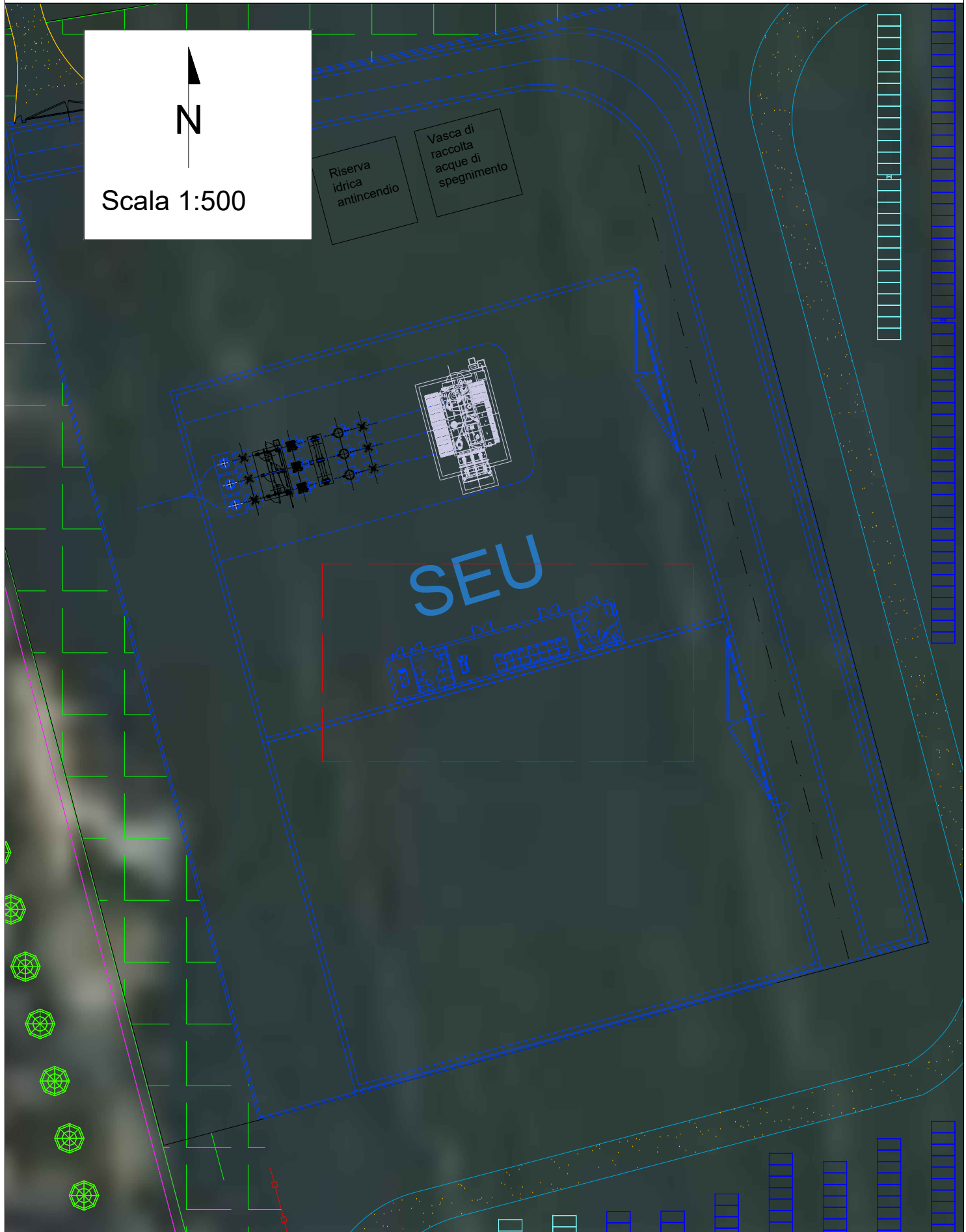
VISTA LATERALE



VISTA LATERALE



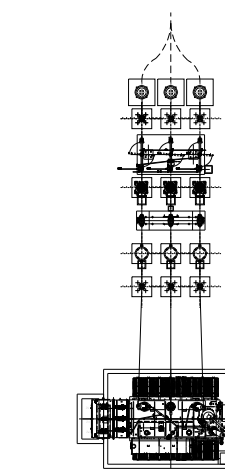
KEYPLAN



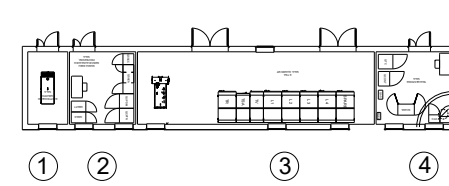
LEGENDA



CANCELLO DI INGRESSO



STALLO SOTTOSTAZIONE UTENTE AT/MT



CABINA MT UTENTE

- ① SALA GRUPPO ELETTROGENO
- ② SALA PROTEZIONI SERVIZI AUSILIARI E SCADA SSEU
- ③ SALA QUADRI MT E TSA
- ④ SALA TELEGESTIONE

LEGENDA APPARECCHIATURE ELETTROMECCANICHE

N.	DESCRIZIONE
1	TRASFORMATORE DI POTENZA 33/132 kV
2	SCARICATORE DI SOVRATENSIONE AT
3	TRASFORMATORE DI CORRENTE
4	INTERRUTTORE TRIPOLARE
5	TRASFORMATORE DI TENSIONE INDUTTIVO (TVI)
6	SEZIONATORE TRIPOLARE ORIZZONTALE
7	TERMINALE CAVI AT
8	BARRA COLLETRICE DA 132 kV

NOTE:

- 1 Tutte le dimensioni sono espresse in metri, salvo diversa indicazione.
- 2 Il progetto del layout è stato eseguito in base agli Allegati A3 di TERNA.
- 3 Le dimensioni di tutte le apparecchiature, comprese quelle dei trasformatori di potenza, sono solo indicative. Le dimensioni effettive possono variare in base al produttore.
- 4 Le dimensioni delle fondazioni per tutte le apparecchiature sono solo indicative. Le dimensioni effettive possono variare in base al progetto dell'appaltatore.

00	19/03/2026	Emissione definitiva	F.M. D'Arcangelo	M. Savino	L. Spaccino
REV.	DATE	DESCRIPTION	PREPARED	CHECKED	APPROVED
PROJECT: Impianto di generazione da fonte rinnovabile (Agrivoltacico avanzato) con potenza nominale pari a 89 MW e relative opere di connessione alla RTN - "Ceta"					
FILE NAME: GET ENO TAV ANA/R, PARTICOLARE EDIFICIO UTENTE (PIANTA, PROSPETTI E SEZIONI).DWG					
CLASSIFICATION: Company		FORMAT: A1	SCALE: VARIE	PLOT SCALE: 1:1	SHEET: 1 di 1
TITLE: Particolare edificio Utente (pianta prospetti e sezioni)					
UTILIZATION SCOPE: Definitive Design			CLIENT CODE: RUP SOC PROGRESSIVE REVISION		
			CET ENG TAV 040 00		